



A FERRAMENTA CERTA PARA PRATICAMENTE QUALQUER TRABALHO DE MANUTENÇÃO.

SLOTMACHINE E SPS

PLATAFORMAS DE TRABALHO MULTIUSO E AUTOPROPULSIONADAS

Com as plataformas de trabalho móveis **SlotMachine®** e **SPS®** você pode realizar uma ampla gama de trabalhos de forma mais rápida e eficiente do que nunca. A SlotMachine consiste de uma série de gôndolas curtas sem as anteparas nas extremidades. Uma escavadeira a bordo é livre para se mover por todo o comprimento dos vagões unidos enquanto montada de forma segura no solo. O material é carregado em toda a extensão da plataforma, para que não haja perda de tempo na troca de vagões. A configuração e o travamento demoram apenas alguns minutos, tarefas podem ser realizadas em menos de uma hora, permitindo que você aproveite ao máximo intervalos de trabalho limitados.

Trabalhe de forma independente com a **SPS – a SlotMachine autopropulsionada**. A SPS acrescenta uma unidade de energia para operação autopropulsionada a até 55 milhas por hora. Também está disponível na versão de controle sem fio, de modo que um único operador pode realizar trabalhos que antes exigiam vários trabalhadores e várias máquinas. A versatilidade da SlotMachine e da SPS torna essa solução ideal para otimizar seus trabalhos mais comuns de manutenção de trilhos:

- Trabalho pesado em vala
- Coleta de dormente de concreto ou madeira
- Coleta de trilho inutilizado
- Distribuição de dormentes
- Colocação de enrocamento
- Recebimento de despojos
- Corte com escova usando acessório
- Coleta e entregas de OTM
- Estocagem de lastro e sublastro

CARACTERÍSTICAS EM RESUMO

SlotMachine:

- **A escavadeira de bordo** se desloca por todo o comprimento de vagões unidos até 115 m (378 pés)
- **Comprimentos de vagão** de 75 m a 131 m (246 - 430 pés)
- **Descarga de material escavado** até 450 toneladas/h
- **Taxa de manutenção de vala** até 250 toneladas/h

Plataforma de trabalho móvel SPS:

- **Autopropulsão** até 88,5 km/h (55 mph)
- **Transporta** até 340 m³ (12.015 ft³) de material de e para um local de trabalho

Para mais informações sobre esta máquina, ou sobre o desenvolvimento de um programa de manutenção sob medida para sua ferrovia, entre em contato com a Loram pelo **1-800-328-1466** ou acesse **LORAM.COM**

ESPECIFICAÇÕES

PLATAFORMAS DE TRABALHO SLOTMACHINE E SPS

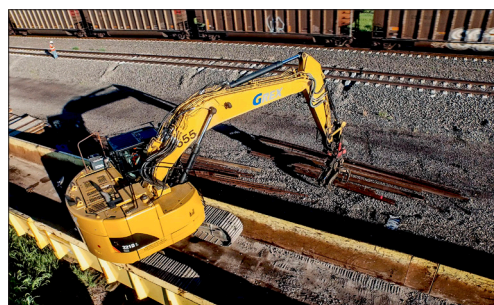
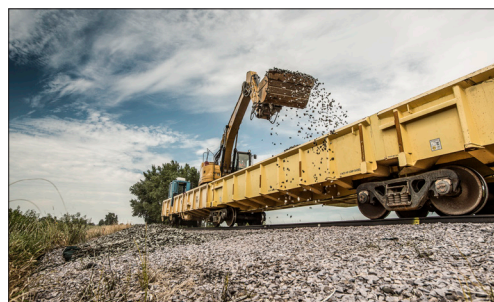
	SLOTMACHINE E SPS
Comprimento ¹	75 – 131 m (246 – 430 pés); gôndala contínua
Largura ¹	2,7 m no chão, 2,9 m no cabo superior
Comprimento de capacidade útil	Até 113 m (371 pés)
Capacidade líquida em toneladas ²	Até 550 tons
Capacidade ² (nível)	Até 329 m ³ (430 yd ³)
Escavadeira a bordo	<ul style="list-style-type: none"> – CAT 321/325; ancorada ao piso da gôndala – 1.0 m³ (1.3 yd³) engate rápido, giratório – Alcance da lança: 9,1 m (30 pés) do centro da via – Operação remota sem fio – Deslocamento até 115 m (378 pés)
Velocidade de deslocamento SPS	Até 88,5 km/h (55 mph)

¹ Excluindo vagões auxiliares

² Típico; sujeito à aplicação e condições materiais

Especificações sujeitas a alterações

	PRODUÇÃO
Dormentes	
– Coleta	1.500/hr
– Distribuição	2.000/hr
Coleta de trilho	1.097 m/hr (3.600 pés/hr)
Manutenção de vala	
– Carregamento	250 tons/hr
– Descarregamento	450 tons/hr



SERVIÇO E SUPORTE

Com um legado de mais de 60 anos de serviço à indústria ferroviária com as mais avançadas tecnologias, a mais confiável e produtiva manutenção de equipamentos de via e serviços contratuais de primeira classe, a Loram traz sua abordagem de parceria no relacionamento com cada cliente. Isto inclui um extenso programa de treinamento e suporte técnico em cada máquina. Seja para um sistema de transporte pesado, de alta velocidade, subterrâneo ou metroferroviário, a Loram tem o equipamento e os serviços que você precisa.

Para mais informações sobre esta máquina, ou sobre o desenvolvimento de um programa de manutenção sob medida para sua ferrovia, entre em contato com a Loram pelo **1-800-328-1466** ou acesse **LORAM.COM**



LORAM.COM | 1-800-328-1466
SALES@LORAM.COM | 763-478-6014
3900 ARROWHEAD DRIVE | HAMEL, MN 55340 USA